



Pomyśl o pięknych chwilach w TWOIM mieszkaniu.

Przewodnik

Ubezpieczenie Bezpieczne Mieszkanie



Pomyśl



Poznaj główne zalety produktu

Bezpieczne Mieszkanie

To jeden z najszerszych możliwych zakresów ubezpieczenia mieszkania i jego wyposażenia dostępny na rynku.

Ubezpieczamy od wszystkich ryzyk w tzw. formule all risk



Co to jest all risk?

Odpowiadamy za wszystkie szkody spowodowane zdarzeniami losowymi.

Zdarzenia losowe to zdarzenia nagłe, niespodziewane i przyszłe, niezależne od woli ubezpieczonego. To np.: zalanie, pożar, powódź, ulewny deszcz lub wichura, ale też wybuch czy katastrofa budowlana i wiele innych.

Nie wypłacimy odszkodowania tylko za te wydarzenia, które wypiszemy w ogólnych warunkach ubezpieczenia jako wyłączone.

Czy wiesz, że...

W innych produktach dostępnych na rynku ubezpieczyciel zazwyczaj odpowiada za szkody powstałe w wyniku zdarzeń losowych wymienionych w ogólnych warunkach ubezpieczenia. Jest to zamknięty katalog zdarzeń. Aby dostać ochronę od wszystkich ryzyk, trzeba dopłacić.

Poznaj prawdziwą historię...

Ania od kilku lat ubezpiecza mieszkanie. Pewnego dnia gwałtowny podmuch wiatru wybił szybę w jej oknie. Ubezpieczenie Ani chroni od zdarzeń losowych, m.in. na wypadek huraganu. Wiatr musi jednak wiać z określoną prędkością, a w dniu zdarzenia wiatr wiał z mniejszą siłą. Ubezpieczyciel Ani nie przyznał jej odszkodowania.



Z naszym ubezpieczeniem Bezpieczne Mieszkanie Ania dostałaby wypłatę.

Odpowiadamy za wszystkie szkody, także te spowodowane przez wiatr, niezależnie od jego prędkości.

Ubezpieczamy szkody powstałe w wyniku rażącego niedbalstwa



Co to jest rażące niedbalstwo?

Z rażącym niedbalstwem mamy do czynienia, gdy ubezpieczony nie ma zamiaru wyrządzić szkody (wina nieumyślna), ale w wyniku jego zachowania – które narusza pewne normy prawne, społeczne czy zasady bezpieczeństwa – dochodzi do zniszczenia, np. mieszkania.

Czy wiesz, że...

Jedną z najczęstszych przyczyn powstania pożaru w mieszkaniu jest: umyślnie podpalenie lub nieumyślne zaproszenie ognia, np. zaśnięcie z tłącym się papierosem czy przy zapalanej świeczce, wzniesienie ognia przez dzieci.

Źródło: dane Państwowej Straży Pożarnej.

Poznaj prawdziwą historię...

U **Marka** w kuchni wybuchł pożar i zniszczył jego nowe meble, kupione na kredyt. Źródłem pożaru było zapalenie się kosza na śmieci, do którego Marek wrzucił niedopałek papierosa. Mieszkanie było ubezpieczone od ognia, jednak ubezpieczyciel odmówił wypłaty odszkodowania. Była to szkoda powstała w wyniku rażącego niedbalstwa Marka. Marek został bez mebli, a do tego musiał jeszcze spłacić za nie kredyt.



Z naszym ubezpieczeniem Bezpieczne Mieszkanie Marek dostałby wypłatę.

Odpowiadamy za szkody spowodowane przez tzw. rażące niedbalstwo.

Poznaj pozostałe zalety ubezpieczenia mieszkania



Bezpieczeństwo

Mieszkaniec nie musi pamiętać o wznowieniu polisy – ubezpieczenie zawiera na czas nieokreślony. Za ubezpieczenie klient płaci co miesiąc. Gdy opłaci kolejną składkę, przedłużymy mu ochronę na następny miesiąc.



Niska składka

Ubezpieczenie nie jest drogie, a dzięki miesięcznym płatnościom mieszkaniec jednorazowo płaci bardzo niewielką kwotę.



Bezpłatny pakiet usług assistance ^[1]

Usługi assistance, czyli pomoc w przypadku wystąpienia zdarzeń losowych, m.in.: wezwanie i opłacenie specjalisty (np. hydraulika, ślusarza, szklarza, elektryka), organizacja wizyty lekarskiej, dostarczenie leków oraz pomoc weterynaryjna dla pupila.

Wystarczy jeden telefon, my zorganizujemy bezpłatnie pomoc



[1] Dla klientów z sumą ubezpieczenia od 10 000 zł w wariancie Bezpiecznym oraz Assistance - Pomoc medyczna w wariancie Bezpieczna Rodzina



Wygoda

Mieszkaniec opłaca składkę w prosty i wygodny sposób – przy okazji robienia opłat za mieszkanie.



Pełny limit

Co miesiąc klientowi odnawia się limit na odszkodowanie, nawet jeżeli ma szkodę. **To tak jakby co miesiąc mieć nowe ubezpieczenie.**



Pełne odszkodowanie

W przypadku wystąpienia szkody wypłacimy odszkodowanie w pełnej wysokości, bez franszyzy redukcyjnej i integralnej oraz udziału własnego.

Warto wiedzieć

Franszyza integralna to ustalona kwota, do wysokości której ubezpieczony płaci za szkodę. Jeśli franszyza integralna wynosi np. 50 zł, to za każdą szkodę poniżej tej kwoty lub jej równą zapłaci ubezpieczony. Jeśli wartość szkody będzie powyżej 50 zł, np. 60 zł, wtedy wypłacimy odszkodowanie w pełnej wysokości, czyli np. 60 zł.

Franszyza redukcyjna to ustalona kwota, która będzie potrącana z każdego odszkodowania, które przyznamy. Jeśli franszyza redukcyjna wynosi np. 50 zł, to przy szkodzie wyliczonej na 1000 zł ubezpieczony musi pokryć koszt 50 zł, a my wypłacimy 950 zł.

Udział własny to ustalony procentowy udział ubezpieczonego w szkodzie. Jeśli wynosi on np. 10%, to przy szkodzie wyliczonej na 1000 zł ubezpieczony musi pokryć 10% kosztów, czyli 100 zł, a my wypłacimy 900 zł.

Klient dostosowuje ubezpieczenie do swoich potrzeb i ubezpiecza to, na czym mu najbardziej zależy.

Konstrukcja produktu

Podstawowe warianty ubezpieczenia mieszkania:

- ☑ Bezpieczny,
- ☑ Bezpieczny Plus.

Dodatkowo klient może dokupić:

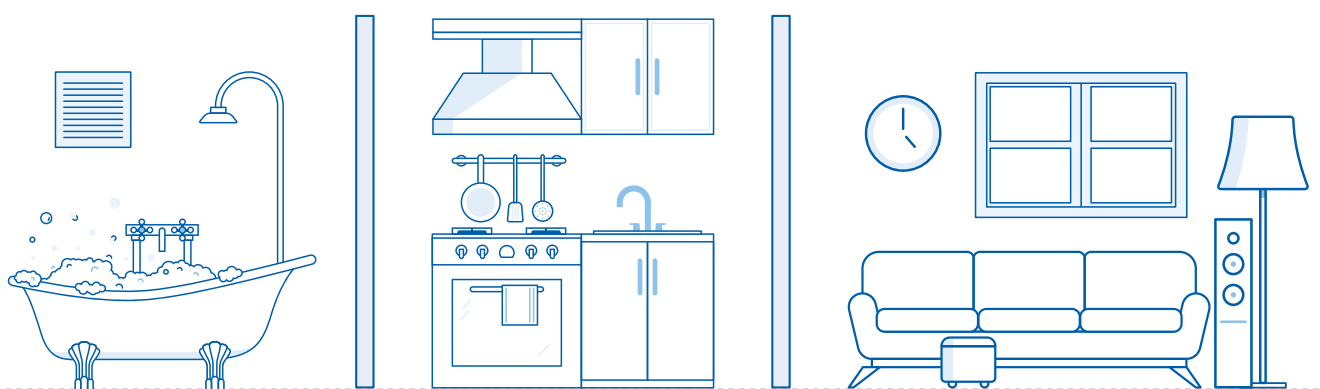
- ☑ Bezpieczna Rodzina – ubezpieczenie NNW,
- ☑ Bezpieczny Nagrobek.

Wariant Bezpieczny

To podstawowa opcja ubezpieczenia wyposażenia mieszkania oraz pomieszczeń do niego przynależnych, np. piwnicy czy garażu.

Jaką ochronę daje ten wariant

Wyposażenie mieszkania chronimy od wszystkich ryzyk. Jest to tzw. ubezpieczenie all risk. Oznacza to, że odpowiadamy za wszystkie szkody powstałe na skutek **zdarzeń losowych (np. zalania, pożaru, powodzi, deszczu)**, z wyjątkiem tych, które wypiszemy w ogólnych warunkach ubezpieczenia jako wyłączone. Ubezpieczamy także mienie od kradzieży z **włamaniem, rabunku czy wandalizmu**.



W tym wariantcie obejmujemy ochroną:

wyposażenie mieszkania, czyli stałe elementy i ruchomości domowe:

- ☑ meble, sprzęt RTV i AGD, komputery, laptopy, sprzęt sportowy, biżuterię, odzież i inne tzw. **ruchomości domowe**,
- ☑ podłogi, instalacje, meble i sprzęt AGD w zabudowie, parkiet, glazurę, armaturę i inne tzw. **stałe elementy**.

Co jeszcze obejmujemy ochroną:



Drobne przedmioty codziennego użytku poza miejscem ubezpieczenia

ubezpieczamy m.in. od:

– rabunku poza miejscem ubezpieczenia oraz kradzieży z włamaniem do pojazdu.



Szyby oraz szklane części ruchomości domowych i stałych elementów

ubezpieczamy od:

- pęknięć,
- stłuczeń,
- rozbicia.



Ubezpieczenie OC w życiu prywatnym – w Polsce i w Europie

Wypłacimy odszkodowanie osobie poszkodowanej przez ubezpieczonego lub jego bliskich. Odpowiadamy za szkody wyrządzone w Polsce, ale także na terenie Europy – do 50% sumy gwarancyjnej. Suma gwarancyjna to nawet 500 000 zł.

- Szkody powstałe na terenie Polski.
- Szkody powstałe na terenie Europy do 50 % sumy gwarancyjnej.
- Szkody w najmowanym mieniu.
- Nawet do 500 000 zł sumy gwarancyjnej.



Zewnętrzne elementy anten satelitarnych

ubezpieczamy m.in. od:

- zdarzeń losowych

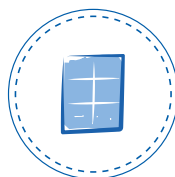
m.in. pożar, zalanie, awaria instalacji i urządzeń, przepięcie i przetężenie, deszcz, dym, grad, powódź, uderzenie pioruna, pęknięcie mrozowe, wybuch, wandalizm.



Rower i hulajnogi

ubezpieczamy od:

- kradzieży z włamaniem z miejsca ubezpieczenia,
- rabunku poza miejscem ubezpieczenia, np. podczas przejażdżki rowerowej.



Zewnętrzną stolarkę okienną i drzwiową

ubezpieczamy m.in. od:

- graffiti

Za co jeszcze zapłacimy

Dodatkowo zwrócimy koszty:

- akcji ratowniczej,
- uprzątnięcia pozostałości po szkodzie,
- poszukiwania miejsca powstania szkody i usunięcia jej przyczyny,
- wymiany lub naprawy zabezpieczeń po szkodzie,
- wymiany zamków do lokalu lub budynku mieszkalnego po rabunku kluczy,
- wymiany dokumentów po kradzieży z włamaniem,
- postępowania sądowego lub pojednawczego.

Pamiętaj, powiedz ubezpieczonemu, aby zbierał rachunki, bo musi potwierdzić nam poniesienie tych wydatków.

Usługi assistance bez dodatkowej opłaty.

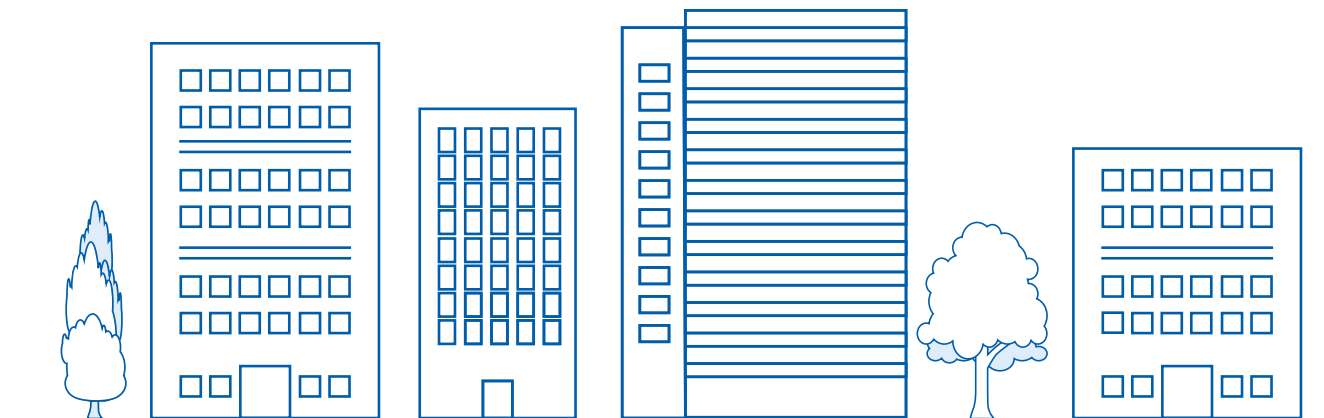
Pełna informacja o assistance na stronie 16.

Wariant Bezpieczny Plus

Ubezpieczenie lokalu mieszkalnego – gdy mieszkanie całkowicie się zniszczy, ubezpieczony nie musi czekać na jego odbudowę. Odszkodowanie pozwoli mu na zakup mieszkania na rynku pierwotnym lub wtórnym.

Jaką
ochronę daje
ten wariant

Chronimy lokal mieszkalny od wszystkich ryzyk. Jest to tzw. ubezpieczenie all risk. Oznacza to, że odpowiadamy za wszystkie szkody powstałe na skutek **zdarzeń losowych (np. zalania, pożaru, powodzi, deszczu)**, z wyjątkiem tych, które wypiszemy w ogólnych warunkach ubezpieczenia jako wyłączone. Ubezpieczamy także mury lokalu od **wandalizmu**.



W tym wariancie obejmujemy ochroną:



- ☑ mury lokalu mieszkalnego,
- ☑ zewnętrzne elementy lokalu,
- ☑ pomieszczenie przynależne.

Za co
jeszcze
zapłacimy

Dodatkowo zwrócimy Ci koszty:

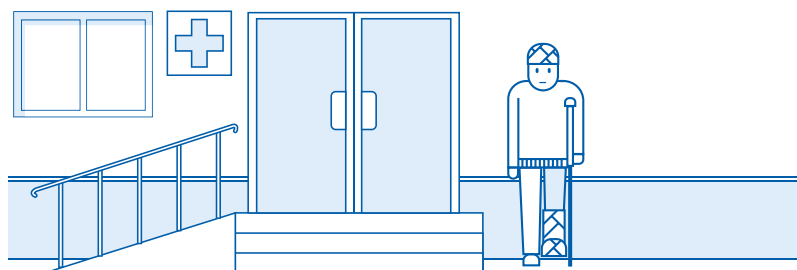
- ☑ akcji ratowniczej,
- ☑ rozbiórki i uprzątnięcia pozostałości po szkodzie,
- ☑ poszukiwania miejsca powstania szkody i usunięcia jej przyczyny,
- ☑ wynajmu lokalu zastępczego – jeśli ubezpieczone mieszkanie lub lokal nie nadaje się do dalszego zamieszkiwania przez co najmniej 3 dni,
- ☑ wydania opinii rzeczoznawców,
- ☑ zakupu nowych krzewów ozdobnych w miejscu zniszczenia w wyniku pożaru lub powodzi.

Pamiętaj,
powiedz
ubezpieczonemu,
aby zbierał rachunki,
bo musi potwierdzić
nam poniesienie
tych wydatków.

Wariant Bezpieczna Rodzina

Jaką
ochronę daje
ten wariant

Chronimy zdrowie i życie ubezpieczonego i jego bliskich od następstw nieszczęśliwych wypadków.



W tym wariantcie ubezpieczamy od:

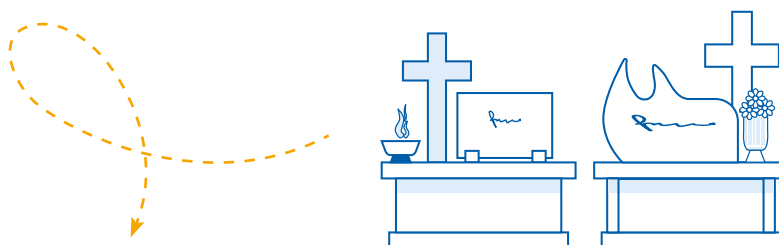


- ☑ śmierci w następstwie nieszczęśliwego wypadku innego niż komunikacyjny,
- ☑ śmierci w następstwie wypadku komunikacyjnego,
- ☑ trwałego uszczerbku na zdrowiu,
- ☑ pobytu w szpitalu w wyniku nieszczęśliwego wypadku – 100 zł za dzień, maks. przez 15 dni.

Wariant Bezpieczny Nagrobek

Jaką
ochronę daje
ten wariant

W wariantcie Bezpieczny Nagrobek obejmujemy ochroną nagrobek należący do ubezpieczonego.

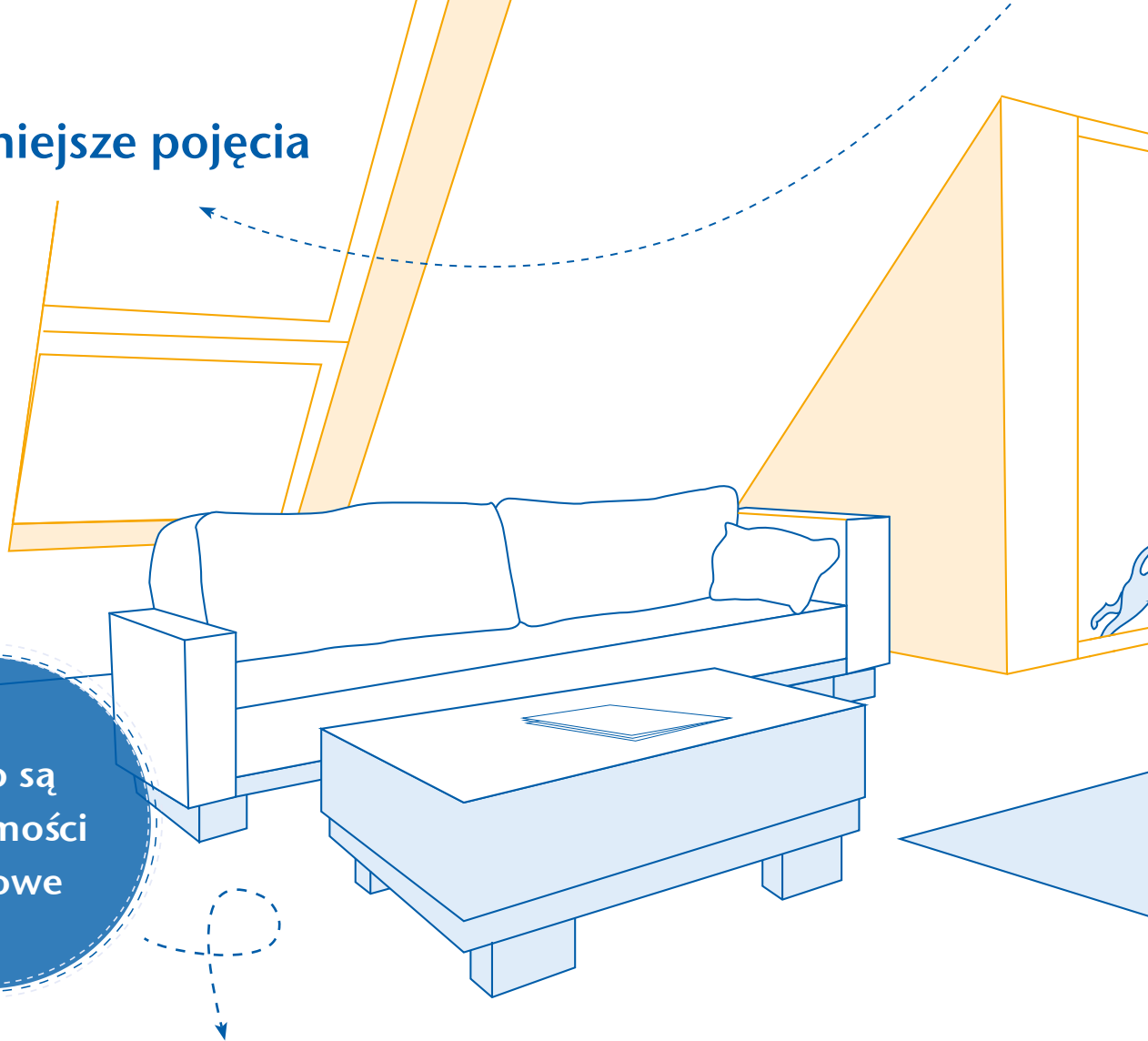


W tym wariantcie odpowiadamy za:



szkody, które powstały w nagrobku cmentarnym w wyniku: pożaru, uderzenia pioruna, wybuchu, upadku statku powietrznego, huraganu, gradu, deszczu nawalnego, trzęsienia ziemi, lawiny, śniegu, huku ponaddzwiękowego, powodzi, uderzenia pojazdu mechanicznego, osuwania się ziemi, upadku przedmiotów na ubezpieczone mienie oraz wandalizmu.

Najważniejsze pojęcia



Jest to mienie znajdujące się w miejscu ubezpieczenia, czyli np. w domu ubezpieczonego, które należy do niego lub jego bliskich:

- ☑ urządzenia domowe, meble, sprzęt gospodarstwa domowego, dywany, wykładziny, przedmioty i zapasy gospodarstwa domowego,
- ☑ odzież i inne przedmioty osobiste i codziennego użytku,
- ☑ sprzęt elektroniczny, audiowizualny, fotograficzny, komputerowy, instrumenty muzyczne i telefony,
- ☑ gotówka, a także inne środki płatnicze krajowe i zagraniczne, papiery wartościowe, w tym akcje oraz obligacje,
- ☑ wyroby ze srebra, złota, platyny, kamieni szlachetnych oraz biżuteria z metali lub substancji szlachetnych, monety złote i srebrne, które nie są środkami płatniczymi,
- ☑ rowery, wózki inwalidzkie niepodlegające rejestracji, sprzęt turystyczny, sportowy, rehabilitacyjny i medyczny oraz części zamienne do samochodów, motorowerów i motocykli,
- ☑ sprzęt ogrodniczy oraz sprzęt do majsterkowania, urządzenia stosowane w warsztatach chałupniczych,
- ☑ zwierzęta domowe, takie jak: psy, koty, ptaki, ryby w akwariach, za wyjątkiem zwierząt utrzymywanych w celach hodowlanych lub handlowych,
- ☑ mienie wypożyczone – ruchomości domowe czasowo znajdujące się w posiadaniu ubezpieczonego, na podstawie użyczenia lub wypożyczenia przez pracodawcę, organizację sportową, społeczną, klub, wypożyczalnię lub inną jednostkę, pod warunkiem, że użyczenie lub wypożyczenie jest udokumentowane. Nie obejmuje ruchomości domowych, które zostały użyczone lub wypożyczone w ramach prowadzonej działalności gospodarczej.



Co to są stałe elementy

Są to elementy wyposażenia zamontowane lub wbudowane na stałe w domu, lokalu lub budynku mieszkalnym, pomieszczeniu przynależnym czy budynku gospodarczym:

- ☑ meble wbudowane, obudowy instalacji i grzejników,
- ☑ schody wewnętrzne, antresole,
- ☑ stolarka okienna i drzwiowa wraz z oszkleniem, zamknięciami i urządzeniami zabezpieczającymi,
- ☑ parapety zewnętrzne i wewnętrzne,
- ☑ urządzenia instalacji sygnalizacji alarmowej i klimatyzacyjnej,
- ☑ urządzenia do podgrzewania wody,
- ☑ piece, kotły centralnego ogrzewania, kominki i inne systemy grzewcze,

- ☑ elementy wyposażenia instalacji wodno-kanalizacyjnych, grzewczych, elektrycznych, gazowych (np. grzejniki, włączniki, gniazda wtykowe, czujki),
- ☑ powłoki malarskie, tynki, wykładziny sufitów, ścian, podłóg, słupów trwale związanych z podłożem,
- ☑ anteny wszelkiego rodzaju i klimatyzatory zamontowane na zewnątrz umocowane trwale na ścianie budynku lub domu mieszkalnego.

Stałe wyposażenie:

- ☑ kuchni: zestawy mebli kuchennych tzw. eurokuchnie, kuchnia gazowa, elektryczna, węglowa, zmywarka, zlewozmywak z baterią i szafką zlewozmywakową, instalacja wyciągowa,
- ☑ łazienki i wc: wanna i umywalka z bateriami, miska klozetowa z urządzeniem sflukującym, pisuar, osłony węzłów sanitarnych, bidet z baterią, brodzik lub inna zabudowa z prysznicem.

Pomieszczenia przynależne:

Pomieszczenie w budynku wielomieszkaniowym, np. w bloku, którego używa wyłącznie ubezpieczony lub jego bliscy. Może to być: komórka, piwnica, strych, suszarnia i pralnia, garaż lub miejsce postojowe.

Najważniejsze pojęcia



Nagrobek

Płyta lub głaz umieszczone na cokole łącznie z tablicą z napisami, rzeźbą nagrobną lub pomnikiem. Może to też być grobowiec z dostępnym wnętrzem.



Nieszczęśliwy wypadek komunikacyjny

Wypadek na ziemi, wodzie lub w powietrzu, w którym będziesz uczestniczyć jako pieszy, kierowca lub pasażer.



Trwały uszczerbek na zdrowiu

Trwałe upośledzenie czynności organizmu, bez szansy na poprawę, które powstało w następstwie nieszczęśliwego wypadku z powodu uszkodzenia ciała lub pogorszenia się zdrowia.



Nieszczęśliwy wypadek

Jest to zdarzenie nagłe, niespodziewane i niezależne od ubezpieczonego lub jego bliskich, które wystąpi w okresie ubezpieczenia. Jego skutkiem będzie pogorszenie się zdrowia ubezpieczonego lub jego bliskich, uszkodzenie ciała lub śmierć. Wszystkie szkody, które są następstwem tego samego nieszczęśliwego wypadku, uważamy za skutek jednego wypadku ubezpieczeniowego.



OC w życiu prywatnym

Odpowiadamy za szkody rzeczowe lub osobowe, które wyrządzi ubezpieczony lub jego bliscy innym osobom – także w wyniku rażącego niedbalstwa.

Szkody te mogą powstać m.in.:

- w domu, budynku gospodarczym lub lokalu mieszkalnym czy pomieszczeniach przynależnych,
- gdy ubezpieczony opiekuje się dziećmi oraz członkami rodziny, za których odpowiada,
- podczas używania roweru, wózka inwalidzkiego, sprzętu sportowego, rehabilitacyjnego, medycznego, ogrodniczego, sprzętu do majsterkowania.

Szkody te mogą powstać m.in.:

- w czasie prac wykonywanych przez pomoc domową ubezpieczonego,
- przez zwierzęta domowe, którymi opiekuje się ubezpieczony,
- gdy ubezpieczony uprawia sporty rekreacyjne.

Warto wiedzieć

Bliscy ubezpieczonego to współmałżonek, partner, partnerka, rodzeństwo, wstępni, zstępni, teściowie, zięciowie, synowie, ojczym, macocha, pasierb, pasierbica, dzieci oraz osoby pozostające w stosunku przysposobienia, zamieszkujące wspólnie z ubezpieczonym i prowadzące z nim wspólnie gospodarstwo domowe.

Podstawowe informacje o ubezpieczeniu



Ubezpieczający

Osoba wskazana w umowie ubezpieczenia, która zawiera tę umowę. Może to być osoba fizyczna, prawna lub jednostka organizacyjna, która nie posiada osobowości prawnej. Ma ona obowiązek opłacać składkę ubezpieczeniową.



Ubezpieczony

Osoba wskazana w umowie ubezpieczenia – w zależności od wariantu ubezpieczenia:

- osoba fizyczna – w wariantach Bezpieczny ^[1] oraz Bezpieczny Nagrobek,
- osoba fizyczna, która posiada odpowiedni tytuł prawny do objętego ochroną mienia – w wariantach Bezpieczny Plus,
- osoba fizyczna do 75 roku życia – w wariantach Bezpieczna Rodzina ^[1].

[1] W wariantach Bezpieczny i Bezpieczna Rodzina ubezpieczonymi są także bliscy ubezpieczonego.



Okres ubezpieczenia

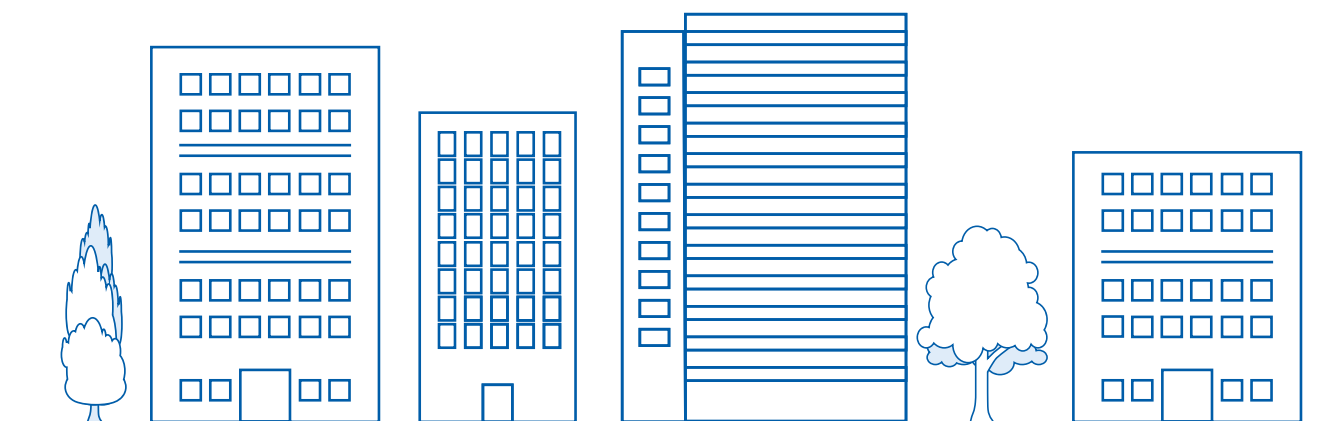
Umowa na czas nieokreślony – ubezpieczony nie musi pamiętać o wznowieniu ubezpieczenia.



Płatność składki

Ubezpieczający opłaca składkę miesięcznie z góry, np. z opłatami za użytkowanie mieszkania.

Suma ubezpieczenia, suma gwarancyjna



Wariant Bezpieczny i Bezpieczny Plus

Wysokość sumy ubezpieczenia deklaruje ubezpieczający we wniosku o zawarcie ubezpieczenia.

Suma ubezpieczenia określona dla wariantu Bezpieczny

Odzwierciedla wysokość przypuszczalnej maksymalnej straty, która może powstać w wyniku zaistnienia wypadku ubezpieczeniowego objętego ochroną ubezpieczeniową ruchomości domowych i stałych elementów budynku mieszkalnego lub lokalu mieszkalnego i stanowi górną granicę naszej odpowiedzialności za wszystkie wypadki ubezpieczeniowe w jednym miesięcznym okresie trwania ochrony, z zastrzeżeniem limitów określonych w Tabeli nr 1.

Suma ubezpieczenia określona dla wariantu Bezpieczny Plus

Odzwierciedla wysokość przypuszczalnej maksymalnej straty, która może powstać w wyniku zaistnienia wypadku ubezpieczeniowego objętego ochroną ubezpieczeniową w wariantcie Bezpieczny Plus i stanowi górną granicę naszej odpowiedzialności za wszystkie wypadki ubezpieczeniowe w jednym miesięcznym okresie trwania ochrony, z zastrzeżeniem limitów określonych w Tabeli nr 1.

Suma gwarancyjna w ubezpieczeniu odpowiedzialności cywilnej

Odpowiada kwocie stanowiącej dziesięciokrotność łącznej sumy ubezpieczenia w wariantcie Bezpiecznym, wskazanej w polisie, lecz nie więcej niż 500 000 zł. Suma gwarancyjna stanowi górną granicę naszej odpowiedzialności za wszystkie wypadki ubezpieczeniowe w jednym miesięcznym okresie trwania ochrony, z zastrzeżeniem limitów określonych w Tabeli nr 1. Suma gwarancyjna za szkody wyrządzone na terenie Europy to 50% sumy gwarancyjnej OC.

Wariant Bezpieczna Rodzina

Sumy ubezpieczenia i składki miesięczne w wariantcie Bezpieczna Rodzina

Suma ubezpieczenia dla wariantu Bezpieczna Rodzina to maksymalna kwota, jaką wypłacimy w razie nieszczęśliwego wypadku za szkody powstałe z tego jednego zdarzenia.

Na poszczególne świadczenia ustaliliśmy limity i zapisaliśmy je w Tabeli nr 2 poniżej.

Kwota ta jest łączna dla wszystkich ubezpieczonych mieszkających razem.

Obowiązujące sumy ubezpieczenia

Suma ubezpieczenia	Składka
10 000 zł	8 zł
20 000 zł	12 zł
30 000 zł	20 zł
100 000 zł *	20 zł

* Zakresem wariantu Bezpieczna Rodzina, z sumą ubezpieczenia 100 000 zł, objęte są: śmierć w wyniku nieszczęśliwego wypadku oraz śmierć na skutek wypadku komunikacyjnego.

Wypłata odszkodowania

Przy ustalaniu wysokości odszkodowania w mieniu przyjmuje się:

- dla ruchomości domowych: wartość nową albo koszt naprawy odpowiednio do zakresu rzeczywistych uszkodzeń spowodowanych wypadkiem ubezpieczeniowym, według przeciętnych cen zakładów usługowych lub cenników stosowanych w likwidacji szkód albo na podstawie rachunku naprawy, jeżeli rachunek zawiera szczegółową specyfikację wykonanych prac, z zastrzeżeniem zachowania dotychczasowych parametrów, wymiarów, konstrukcji, technologii oraz zastosowanych materiałów,
- dla stałych elementów: wartość nową albo koszt naprawy – jak w przypadku ruchomości domowych,
- dla lokalu mieszkalnego:
 - w przypadku szkody całkowitej, tj. w przypadku, gdy przywrócenie do stanu przed wystąpieniem wypadku ubezpieczeniowego wymaga poniesienia nakładów finansowych w wysokości co najmniej 70% aktualnej wartości – wartość rynkową nieruchomości,
 - w pozostałych przypadkach – wartość rzeczywistą.

Wariant Bezpieczny Nagrobek

Suma ubezpieczenia określona dla wariantu Bezpieczny Nagrobek

Suma ubezpieczenia to kwota, jaką wypłacimy za wszystkie szkody powstałe w wyniku jednego wypadku ubezpieczeniowego.

Suma ubezpieczenia	Składka
5 000 zł	5 zł
10 000 zł	10 zł

Limity odpowiedzialności

Tabela nr 1

SU oznacza sumę ubezpieczenia

Przedmiot ubezpieczenia	Górna granica odpowiedzialności (limity)	
	Wariant Bezpieczny	Wariant Bezpieczny Plus
gotówka i inne środki płatnicze krajowe i zagraniczne, papiery wartościowe (w tym akcje oraz obligacje)	5% SU, ale nie więcej niż 2 000 zł dla gotówki	
a) wyroby ze srebra, złota, platyny, kamieni szlachetnych oraz biżuteria z metali lub substancji szlachetnych, monety złote i srebrne, które nie są środkami płatniczymi b) dzieła sztuki oraz zbiory kolekcjonerskie	20% SU	
a) mienie ruchome, które służy do prowadzenia jednoosobowej działalności gospodarczej b) przedmioty związane z prowadzeniem warsztatu chałupniczego	25% SU	
ruchomości domowe w pomieszczeniu przynależnym lub budynku gospodarczym	15% SU	
ruchomości oraz stałe elementy działki		5% SU
mienie wypożyczone/ najmowane	50% SU	
drobne przedmioty codziennego użytku poza miejscem ubezpieczenia	10% SU, ale nie więcej niż: a) 200 zł dla gotówki b) 200 zł dla papierosa elektronicznego c) 300 zł dla biżuterii i zegarka d) 800 zł dla telefonu komórkowego e) 300 zł dla kosztów wymiany lub naprawy zamków do miejsca zamieszkania/ samochodu wraz z ich montażem	
rower, hulajnoga poza miejscem ubezpieczenia	2 000 zł	
stałe elementy budynku gospodarczego, pomieszczenia przynależnego	15% SU	
zewnętrzne elementy budynków, lokalu		5% SU
Zdarzenie losowe	Górna granica odpowiedzialności (limit)	
	Wariant Bezpieczny	Wariant Bezpieczny Plus
pękanie mrozowe wewnętrznych instalacji budynku/ lokalu mieszkalnego		10% SU
pękanie mrozowe zewnętrznych instalacji budynku/ lokalu mieszkalnego		5% SU
katastrofa budowlana		50% SU, ale nie więcej niż 300 000 zł
graffiti	3 000 zł	3 000 zł
szkody wyrządzone przez zwierzęta	10% SU	10% SU
szkody polegające na pękaniu ścian i tynków z innych przyczyn niż katastrofa budowlana	1 000 zł	2 000 zł

Koszty dodatkowe	Górna granica odpowiedzialności (limity)	
	Wariant Bezpieczny	Wariant Bezpieczny Plus
koszty akcji ratowniczej	100% SU	100% SU
koszty poszukiwania miejsca powstania szkody i usunięcia jej przyczyny	1 500 zł	2 500 zł
koszty rozbiórki i uprzątnięcia pozostałości po szkodzie	10% SU	10% SU
koszty wymiany lub naprawy zabezpieczeń po szkodzie	3 000 zł	
koszty wymiany dokumentów	1 000 zł	
koszty wynajmu lokalu zastępczego po szkodzie		2% SU, maksymalnie 30 dni od 4. doby po wystąpieniu szkody
koszty rzeczoznawców		10% SU
koszty postępowania sądowego lub pojednawczego	do wysokości stawek minimalnych, które są zapisane w przepisach regulujących wysokość opłaty za czynności adwokata lub radcy prawnego przed organami wymiaru sprawiedliwości – ale nie więcej niż 100% SG OC	
koszty zakupu nowych krzewów ozdobnych		1 000 zł

Tabela 2

Suma ubezpieczenia	Wysokość świadczenia w zależności od sumy ubezpieczenia w wariantcie Bezpieczna Rodzina			
	10 000 zł	20 000 zł	30 000 zł	100 000 zł
Co ubezpieczamy				
śmierć w następstwie nieszczęśliwego wypadku (innego niż komunikacyjny)	100% sumy ubezpieczenia			
śmierć w następstwie nieszczęśliwego wypadku komunikacyjnego	200% sumy ubezpieczenia			
trwały uszczerbek na zdrowiu powstały w wyniku nieszczęśliwego wypadku	1% sumy ubezpieczenia za 1% trwałego uszczerbku na zdrowiu			–
świadczenie szpitalne wypłacane w wyniku nieszczęśliwego wypadku	100 zł za dzień, płatimy za maksymalnie 15 dni			–

Usługi assistance

- ☑ Zorganizujemy i opłacimy koszt pracy fachowca, np. hydraulika, ślusarza, szklarza, elektryka.
- ☑ Pokryjemy koszty części niezbędnych do naprawy sprzętu.
- ☑ Zorganizujemy i opłacimy wizytę lekarza lub pielęgniarki.

Usługi Assistance
24-godzinna infolinia:
801 597 597
42 66 66 500

Wystarczy jeden telefon
i zorganizujemy
pomoc.



Pomoc w domu

Pomożemy ubezpieczonemu w nieoczekiwanych zdarzeniach losowych, takich jak: nieszczelny zawór, złamany klucz w drzwiach wejściowych, awaria pralki. Zorganizujemy ślusarza, hydraulika, technika urządzeń grzewczych i klimatyzacyjnych, elektryka, dekarza, szklarza, stolarza.

Wyślemy specjalistę, gdy awarii ulegnie sprzęt AGD, RTV, komputerowy.

Pomożemy, gdy mieszkanie zostanie zniszczone na skutek nagłego zdarzenia i klient nie będzie mógł w nim mieszkać. Zorganizujemy:

- ☑ transport ocalałego mienia,
- ☑ przechowywanie ocalałego mienia,
- ☑ transport powrotny ocalałego mienia,
- ☑ transport i zakwaterowanie klienta w hotelu.



Wsparcie informacyjne

Podamy numer telefonu na policję, do straży pożarnej, pogotowia ratunkowego, pogotowia gazowego, straży miejskiej. Infolinia o służbach użyteczności publicznej czynna jest całą dobę.

Udzielimy informacji dotyczących zwierząt domowych. Powiemy o:

- ☑ obowiązkowych szczepieniach,
- ☑ rasach psów uznawanych za niebezpieczne i wymogach związanych z ich posiadaniem,
- ☑ hotelach,
- ☑ szkółkach,
- ☑ cmentarzach,
- ☑ klubach miłośników zwierząt,
- ☑ adresach salonów piękności dla zwierząt.

Poinformujemy o procedurze postępowania w przypadku kradzieży:

- ☑ kart płatniczych,
- ☑ telefonu,
- ☑ dokumentów.



Pomoc zwierzętom domowym

Zorganizujemy wizytę z pupilem:

- ☑ w placówce weterynaryjnej wraz z transportem,
- ☑ u psiego fryzjera,
- ☑ u behawiorysty.



Pomoc medyczna

Pomożemy w razie nagłego zachorowania lub nieszczęśliwego wypadku klienta.

- ☑ dostarczymy leki,
- ☑ zorganizujemy i pokryjemy koszty wizyt lekarskich po nieszczęśliwym wypadku,
- ☑ zorganizujemy wizytę lekarską w razie nagłego zachorowania.

Jak zgłosić szkodę?



W UNIQA można zgłosić szkodę na trzy sposoby:



Telefon

Skorzystaj z dedykowanego serwisu likwidacyjnego dla mieszkalnictwa

42 63 44 844

Infolinia jest czynna:

pon-pt: 8:00 - 19:00

sb: 8:00 - 16:00



Formularz

Wchodząc na www.uniqa.pl

w zakładkę

Zgłoś szkodę → Szkody majątkowe



E-mail

Wysyłając zgłoszenie na e-mail:
szkody.mieszkalnictwo@uniqa.pl

Pamiętaj, szkoda powinna być zgłoszona niezwłocznie.

Co będzie potrzebne podczas zgłoszenia szkody?

- ✓ **PESEL** w przypadku szkody zgłaszanej z ubezpieczenia mieszkania,
- ✓ **NR POLISY**, z której zgłaszana jest szkoda,
- ✓ **DATA i MIEJSCE** zdarzenia,
- ✓ **NR KONTA**, na które ma zostać wypłacone odszkodowanie.

Należy pamiętać, aby przy zgłaszaniu szkody podać adres e-mail, na który zostanie przesłana decyzja o wypłacie odszkodowania.

Struktura likwidacyjna

UNIQA jako jedyny ubezpieczyciel na polskim rynku posiada dedykowany zespół specjalistów odpowiedzialny za obsługę zgłoszeń i likwidację szkód z obszaru mieszkalnictwa.

Czy wiesz, że...

dla naszych klientów pracuje ponad 200 merytorycznych i technicznych opiekunów klienta.

① Zespół ds. likwidacji szkód majątkowych odpowiedzialny za likwidację szkód:



zalaniowych



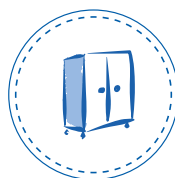
pożarowych



powstałych na skutek kradzieży
z włamaniem



z ubezpieczeń odpowiedzialności
cywilnej podmiotów
zarządzających zasobami
mieszkaniowymi



rzeczowych z ubezpieczenia
odpowiedzialności cywilnej,
w którym podmiotem
odpowiedzialnym za ich powstanie
jest podmiot zarządzający
zasobami mieszkaniowymi

② Zespół ds. likwidacji szkód osobowych odpowiedzialny za likwidację szkód:



osobowych z ubezpieczeń
odpowiedzialności cywilnej
podmiotów zarządzających
zasobami mieszkaniowymi

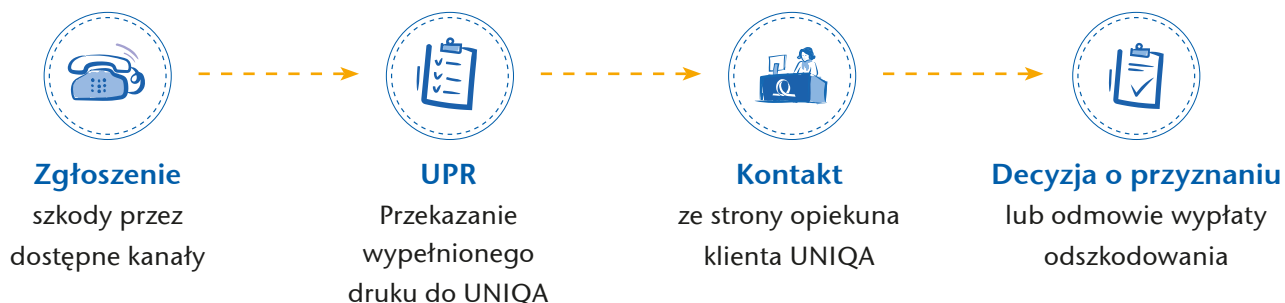


ubezpieczeń następstw
nieszczęśliwych wypadków
mieszkańców zasobów
mieszkaniowych

Ścieżki likwidacji szkód

① Uproszczona

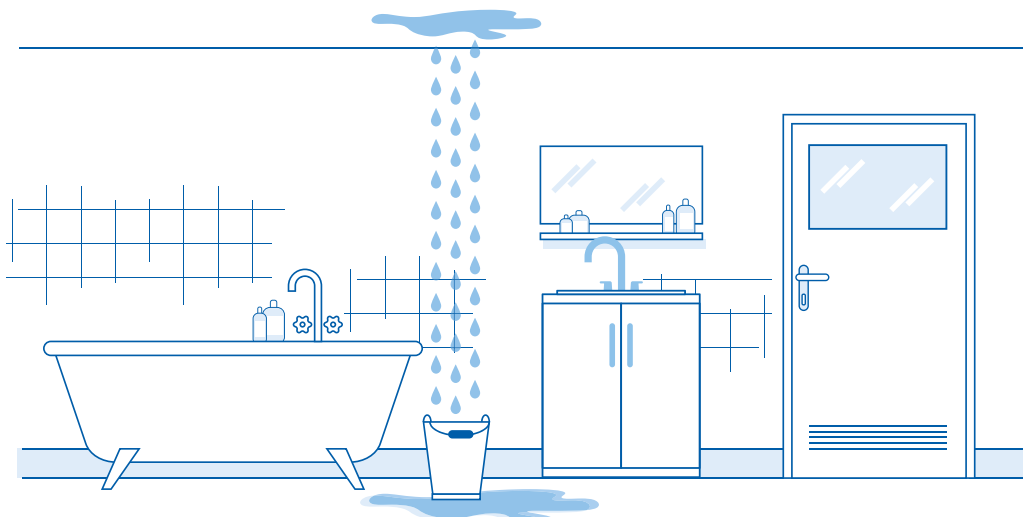
Ponad 50% szkód z sektora mieszkalnictwa likwidujemy procedurą uproszczoną.



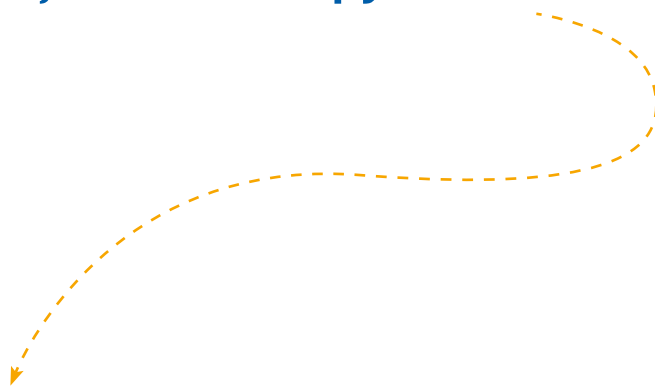
② Standardowa

Krok 1 Likwidacja techniczna:

Krok 2 Likwidacja merytoryczna:



Najczęściej zadawane pytania



① Czy ochroną ubezpieczeniową objęte są szkody powstałe z winy ubezpieczonego, który zaleje sąsiada?

Tak.

② Czy zakres ubezpieczenia uzależniony jest od wybranej przez klienta sumy ubezpieczenia?

Zakres ubezpieczenia nie jest uzależniony od wysokości sumy ubezpieczenia, tylko od wybranego wariantu.

③ Czy z polisy można dokonać cesje na bank?

Tak, ale tylko w Wariancie Bezpieczny Plus – czyli w rozszerzeniu o ubezpieczenie „murów”.

④ Czy ubezpieczenie obejmuje szkody wyrządzone przez osoby bliskie ubezpieczonego?

Tak, w przypadku szkody wynikającej z odpowiedzialności cywilnej, pod warunkiem że bliscy mieszkają razem z ubezpieczonym.

⑤ Jak trzeba mieć zabezpieczoną piwnicę?

Zgodnie z OWU drzwi prowadzące do pomieszczeń przynależnych muszą być w należyтым stanie technicznym, zamknięte na jeden zamek wielozastawkowy lub kłódkę wielozastawkową.

6 Czy wózkownia/rowerownia jest objęta ubezpieczeniem?

Nie, ponieważ dostęp do tych pomieszczeń ma więcej niż jedna osoba.

7 Z jakiego powodu mieszkaniec powinien posiadać ubezpieczenie mieszkania, skoro spółdzielnia/wspólnota, w której mieszka, ubezpiecza budynek?

Ponieważ polisa, którą posiada zarządca nieruchomości, nie obejmuje ochroną mieszkańca przed skutkami kradzieży, włamań lub zalań międzysąsiedzkich.

8 Czy po podpisaniu wniosku o ubezpieczenie klient otrzyma polisę ubezpieczeniową?

Tak, komplet dokumentów zostanie wysłany na adres wskazany na wniosku ubezpieczeniowym.

9 W jakim czasie należy zgłosić szkodę?

W razie wystąpienia szkody ubezpieczony jest zobowiązany powiadomić nas o szkodzie niezwłocznie, nie później niż w ciągu 7 dni roboczych od daty powstania szkody. W przypadku uzasadnionego podejrzenia powstania szkody w wyniku popełnienia przestępstwa lub wykroczenia należy również niezwłocznie powiadomić policję o zajściu tego zdarzenia.

10 Czy wysokość sumy ubezpieczenia ma wpływ na wysokość otrzymanego odszkodowania?

Wysokość odszkodowania uzależniona jest od rozmiaru szkody i faktycznie poniesionej straty. Należy pamiętać, że wysokość odszkodowania nie będzie wyższa niż suma ubezpieczenia na polisie lub limit określony w OWU.



UNIQA Contact Center

+48 801 597 597*

+48 42 66 66 500 dla telefonów komórkowych

*Koszt połączenia według taryfy operatora

UNIQA Towarzystwo Ubezpieczeń S.A.

90-520 Łódź, ul. Gdańska 132

tel. 42 63 44 700, fax 42 63 77 430

e-mail: centrala@uniqa.pl

www.uniqa.pl

Jeżeli masz pytania dotyczące
ubezpieczenia, skontaktuj się z nami.

